

# 新築戸建

## 渡田3丁目

### ACCESS

J R 東海道本線

「川崎」駅

京浜急行本線

「京急川崎」駅よりバス 10分

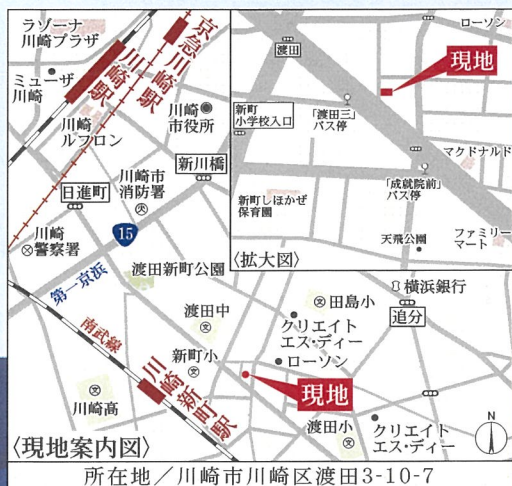
「渡田三丁目」徒歩 2分

J R 南武支線

「川崎新町」駅徒歩 9分

### LIFE INFORMATION

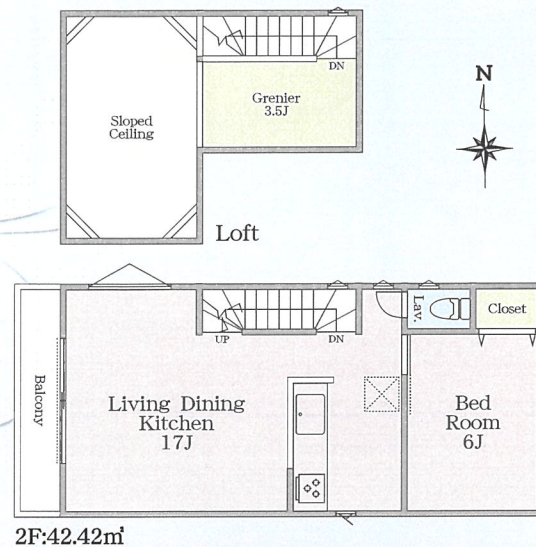
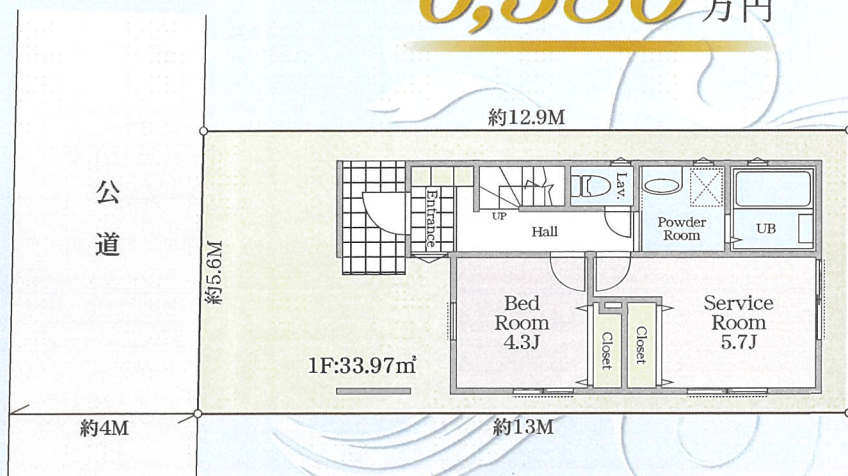
- ローソン ..... 約200m
- 新町小学校 ..... 約300m
- 渡田中学校 ..... 約290m



- 土地面積 / 73.39㎡
- 延床面積 / 76.39㎡

販売価格

6,380 (税込) 万円



川崎駅からのバス便多数!  
(ラッシュ時は1時間に10本以上)

※現況と図面が相違する場合は現況を優先します。

### OUTLINE

- 所在地 / 川崎市川崎区渡田3-10-7 ■土地面積 / 73.39㎡(約22.19坪) ■土地権利 / 所有権 ■地目 / 宅地
- 交通 / J R 東海道本線「川崎」駅・京浜急行本線「京急川崎」駅よりバス10分「渡田三丁目」徒歩2分、JR南武支線「川崎新町」駅徒歩9分
- 構造規模 / 木造コロニアルケッド葺き2階建て ■用途地域 / 準住居地域 ■防火指定 / 準防火地域、防火地域 ■建ぺい率 / 60% ■容積率 / 300%
- 接道状況 / 西側約4m公道に約5.6m接道 ■完成予定 / 令和6年6月予定 ■現況 / 建築中 ■引渡日 / 完成後
- 設備 / 公営水道、下水道、都市ガス ■施工 / ㈱オープンハウスアーキテクト ■設計 / 中村孔明デザイン工房
- 建築確認番号 / 第KBI-YKH23-10-3795号 ■学区 / 新町小学校・渡田中学校 ■備考 / 現況と図面が相違する場合は現況を優先します。