

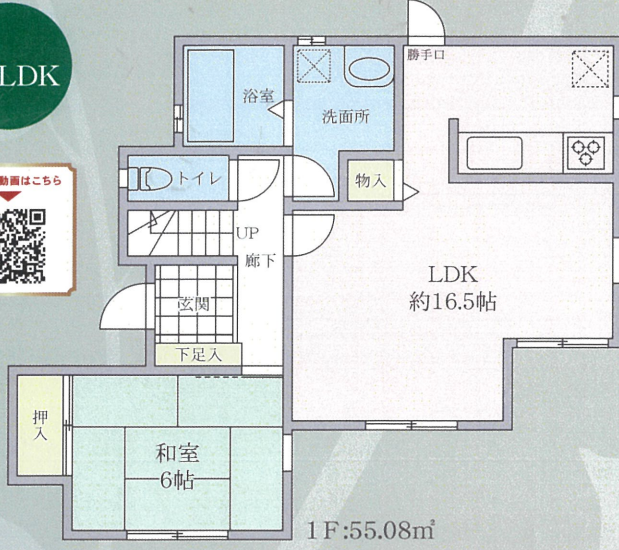
REGENの
まるで新築
栄区尾月



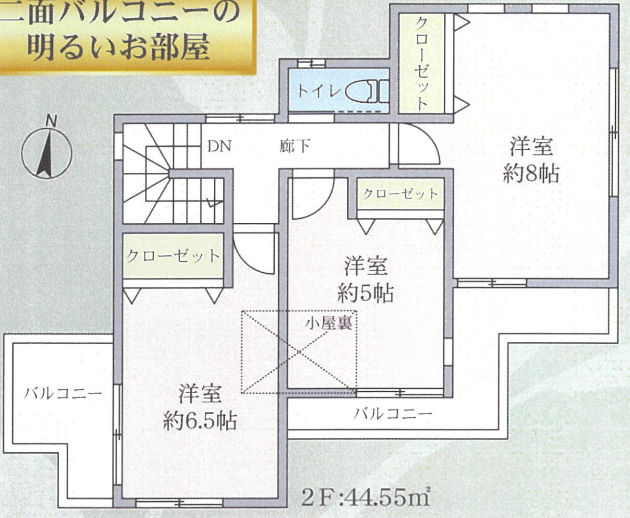
★閑静な住宅地 ★広いお庭のある住宅 ★既存住宅売買瑕疵保険加入済み



4LDK



二面バルコニーの
明るいお部屋



土地面積 / 198.12m²(約59.93坪)
建物面積 / 99.63m²(約30.11坪)

価格 **3,995** (税込) 万円

既存住宅
売買瑕疵保険
加入済

リージェンの物件は
消臭・防カビ・インフルエンザ等のウィルスに
対する抗菌効果が高いエアリアルコート
が施工されております。
室内空気環境と安全な状態に保ちご家族の健康をお守り致します。

- リフォーム内容
- 令和7年2月完了
- ◆ユニットバス鏡交換・浴室乾燥機交換・シャワー水栓交換
 - ◆キッチン水栓交換・ガスコンロ交換
 - ◆洗面台交換
 - ◆トイレ2箇所交換
 - ◆給湯器交換
 - ◆モニター付きインターフォン交換
 - ◆照明器具新規
 - ◆和室畳替え・障子張替え・襖張替え
 - ◆クロス張替え
 - ◆クッションフロア張替え
 - ◆ハウスクリーニング等



所在地 / 横浜市栄区尾月26-2

OUTLINE

- 所在地 / 横浜市栄区尾月26-2
- 築年月 / 平成22年12月
- 土地権利 / 所有権
- 用途地域 / 第一種低層住居専用地域
- 接道状況 / 北側約6.46m公道に約12m接道
- 現況 / 空家
- 備考 / 駐車場サイズ 高さ約2.4m 奥行約5.3m 幅約2.7m 必ず現地をご確認ください。 ※附属建物として車庫(17.67m²)あり ※図面と現況が違う場合は、現況優先とします。
- 構造規模 / 木造スレート葺き2階建て
- 間取り / 4LDK
- 建物面積 / 1階部分55.08m²・2階部分44.55m² 合計99.63m²(約30.11坪)
- 地目 / 宅地
- 設 備 / 公営水道・下水道・都市ガス
- 引 渡 / 即時
- カーズスペース / 地下車庫
- 学 区 / 上郷小学校・上郷中学校
- 容積率 / 80%

JR「港南台」駅バス10分
根岸線
バス「上之中央」停徒歩8分