

横須賀市衣笠町

- ★閑静な住宅地
- ★LDが見渡せる対面キッチン
- ★衣笠ICが近く カーアクセス良好
- ★緑に囲まれた自然あふれる住環境！
近くに公園有り！

土地面積 / 237.81㎡(約71.93坪)
建物面積 / 77.38㎡(約23.40坪)

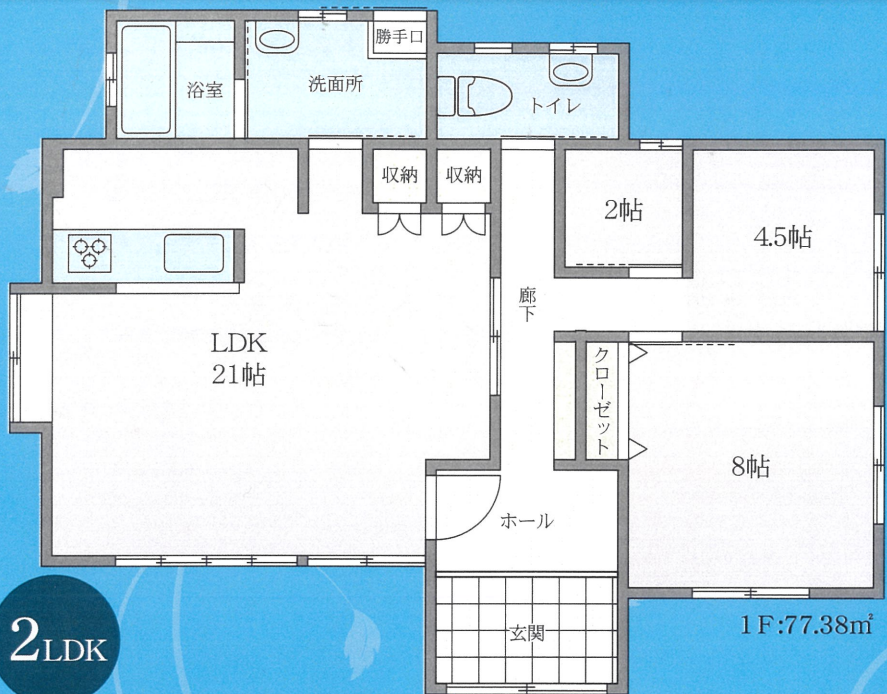
敷地は71坪超！

LDKはゆとりの
21帖！

OUTLINE

- 所在地 / 横須賀市衣笠町1-1
- 構造規模 / 木造瓦葺き平屋建て ■築年月 / 昭和38年4月
- 間取り / 2LDK ■土地面積 / 237.81㎡(約71.93坪)
- 土地権利 / 所有権 ■建物面積 / 77.38㎡(約23.40坪)
- 用途地域 / 第一種低層住居専用地域
- 地目 / 宅地 ■建蔽率 / 40% ■容積率 / 80%
- 接道状況 / 南側約6m公道に約16.2m接道
- 設備 / 公営水道・本下水・プロパンガス
- 現況 / 空家 ■引渡 / 相談
- 備考 / ※図面と現況が違う場合は、現況優先とします。

価格
3,490 万円



2LDK

1F:77.38㎡



所在地 / 横須賀市衣笠町1-1



JR線

「衣笠」駅バス **6**分

バス「衣笠城址」停徒歩 **3**分