

# 横浜市南区六ツ川

- ★セキスイハイム施工
- ★使い方いろいろ。大型ウッドデッキあり
- ★南東側道路、高台につき陽当たり良好
- ★ウォークインクローゼット付き
- ★1.25坪の広々ユニットバス

REGENの  
まるで新築

販売価格

4,380 (税込) 万円

- 土地面積 / 181.77㎡ (54.98坪)
- 1階部分面積 / 85.55㎡
- 2階部分面積 / 52.97㎡
- 建物面積 / 合計138.52㎡



## ACCESS

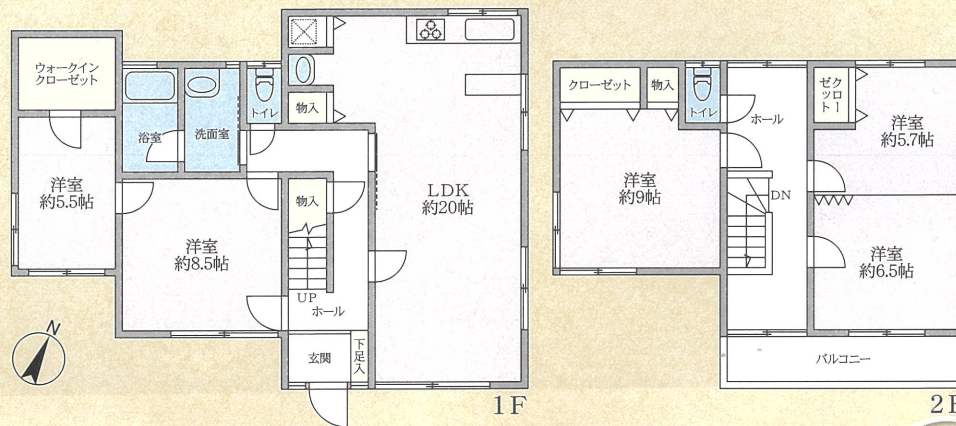
京急本線 「弘明寺」駅バス 6分  
「引越坂」徒歩 6分  
横須賀線 「東戸塚」駅バス 17分  
「こども医療センター」徒歩 4分

## リフォーム内容

2024年11月完了

- キッチン交換(食器洗い乾燥機付き)
- ユニットバス交換(1.25坪サイズ)
- 洗面化粧台2箇所交換
- トイレ2箇所交換
- 玄関収納交換
- フローリング貼替え
- クロス貼替え
- クッションフロア貼替え
- 外壁・屋根塗装工事
- ウッドデッキ新設(屋久島地杉使用)
- ハウスクリーニング等

物件紹介動画はこちら



5LDK

## LIFE INFORMATION

- そうてつローゼン六ツ川店.....約500m
- ファミリーマート六ツ川西店.....約380m
- 横浜市立六ツ川西小学校.....約570m
- 横浜市立六ツ川中学校.....約880m
- なかよし保育園.....約780m

## OUTLINE

- 所在地 / 神奈川県横浜市南区六ツ川2丁目153-3
- 築年月 / 1983年10月
- 土地権利 / 所有権
- 都市計画 / 市街化区域
- 建設率 / 50%
- 設備 / 公営水道・公共下水(汚水・雑排水)
- 学区 / 六ツ川西小学校・六ツ川中学校
- 構造規模 / 軽量鉄骨造2階建
- 間取り / 5LDK
- 土地面積 / 181.77㎡(54.98坪)
- 建物面積 / 1階部分85.55㎡・2階部分52.97㎡ 合計138.52㎡(41.90坪)
- 用途地域 / 第1種低層住居専用地域
- 容積率 / 80%
- 防火地域 / 指定なし
- 接道状況 / 南東側約3.9m公道
- 現況 / 空家
- 引渡可能時期 / 即可
- 奥行き約5m※必ず現地をご確認ください。
- ※図面と現況が違う場合は、現況優先とします。

## リージェンの物件は

消臭・防カビ・インフルエンザ等のウィルスに対する抗菌効果が高いエアリアルコート

が施工されております。

室内空気環境を安全な状態に保ちご家族の健康をお守り致します。

所在地 / 横浜市南区六ツ川2丁目153-3