

売地 横浜市戸塚区平戸3丁目

販売価格

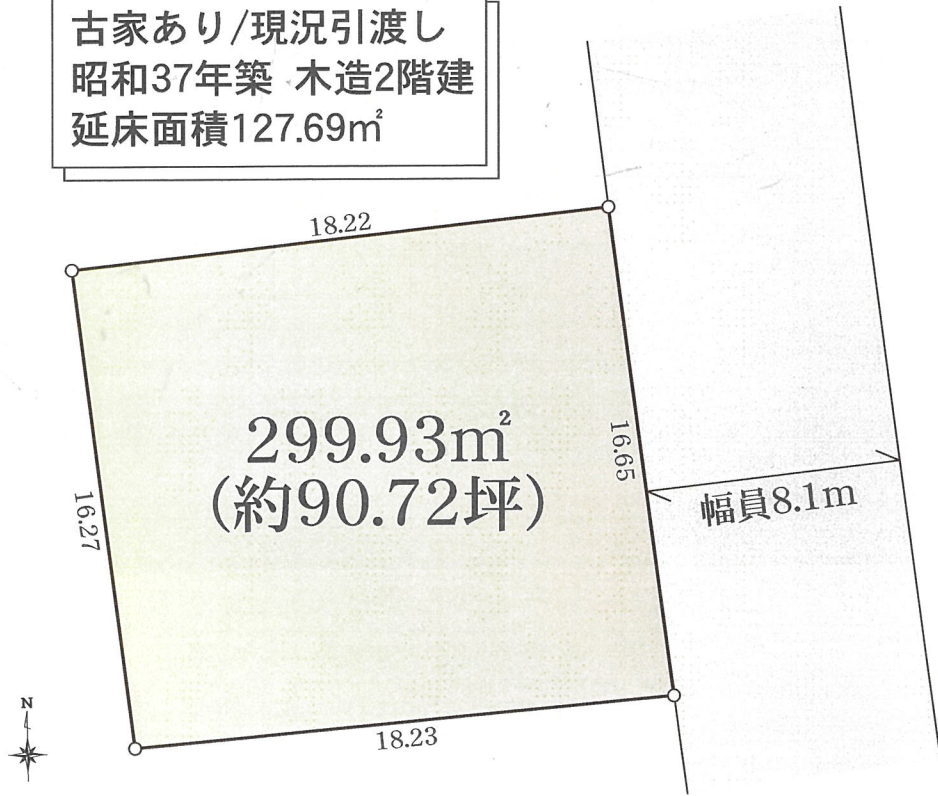
6,980万円

交通：JR横須賀線「東戸塚」駅バス8分「境木中学校前」停歩1分

★小学校・中学校至近。お子様にも安心。

★閑静な住宅街の中の90坪超の整形地です。
二世帯住宅用地としてもご検討ください。

古家あり/現況引渡し
昭和37年築 木造2階建
延床面積127.69㎡



建築条件はありません。
お好きなハウスメーカーで建築頂けます。



周辺環境

- 境木中学校 約90m
- 境木小学校 約90m
- 山王山公園 約170m
- クリエイトSD 約230m
- 横浜平戸郵便局 約500m
- イオンスタイル 約1,200m



物件概要

- 所在地/横浜市戸塚区平戸3-46-18 ●交通/JR横須賀線「東戸塚」駅バス8分「境木中学校前」停歩1分
- 土地面積/299.93㎡(約90.72坪) ●土地権利/所有権 ●地目/宅地 ●用途地域/第1種低層住居専用地域
- 防火指定/なし ●建ぺい率/50% ●容積率/80% ●接道状況/東側約8.1m道路に約16.7m接道
- 現況/古家あり ●引渡し/即可 ●設備/公営水道、本下水、都市ガス ●学区/境木小学校・境木中学校
- 備考/現況と図面が違う場合は、現況優先とします。